



EINBAUTEILE

Seite 150 - 152	Skimmer
Seite 152	Niveauregulierungen
Seite 153	Skimmer-Sets für Stahlwandbecken
Seite 153	Einzel- und Ersatzteile für Skimmer
Seite 154	Einlaufdüsen
Seite 155	Sauganschluss
Seite 155	Mauerdurchführungen
Seite 156	Bodenabläufe
Seite 157 - 161	Beleuchtung
Seite 162	Gegenstromanlagen

SKIMMER



Einhängeskimmer Swing

Einhängeskimmer für kleine Badebecken.

2 verschiedene Einhängesysteme:

- Stahlwandbecken mit Montage am Handlauf
- Quick-Up-Pools mit Montage am Wulst

Der Saugschlauch kann an eine Wanddurchführung angeschlossen oder über den Beckenrand geführt werden. Bei Stahlwandpools empfehlen wir den Einbau einer Wanddurchführung mit Schlauchtülle, Anschluss NW 38 (nicht im Lieferumfang enthalten).

Bezeichnung	Artikel-Nr.	Preis €
Einhäng-Skimmer Swing	G 0600005	39,50



Einbauskimmer S1

Einbauskimmer mit Einlaufdüse aus weißem ABS-Kunststoff, für alle Arten von Stahlwandbecken mit Folienauskleidung.

- Anschluss 1 ½" IG
- Saugbreite ca. 145 mm

Die Lieferung erfolgt komplett mit Folienflansch, selbstschneidenden Schrauben, Doppel-Dichtung, sowie Skim-Vac für Bodenreiniger mit Schlauchanschluss NW 32/38.

Im Lieferumfang ist eine Einlaufdüse 2" mit Kontermutter enthalten. Schlauchanschluss 1 ½" IG, enthält passende Schlauchtülle 1 ½" AG / NW 32/38.

Die Ausführung „Premium“ wird zusätzlich mit Schraubenabdeckblende geliefert.

Bezeichnung	Artikel-Nr.	Preis €
Einbauskimmer S1 Basic	G 0600011	55,00
Einbauskimmer S1 Premium	G 0600011P	62,50



Einbauskimmer Ocean

Oberflächen-Einbauskimmer aus weißem ABS-Kunststoff für Stahlwand-, Beton-, Folien und Fertigbecken.

Saugöffnung ca. 210 x 155 mm, Anschluss Ø 50 mm, Überlaufanschluss Ø 40 mm. Einbautiefe: Flansch bis Deckelmitte 140 mm.

Ausführung PT: mit selbstschneidenden VA-Schrauben

Ausführung Profi: mit Edelstahlhülsen und Gewindeschrauben

Die Lieferung erfolgt komplett mit Flansch, Schrauben-Set aus VA, Doppeldichtung, Schraubenabdeckblende, sowie mit Skim-Vac für Bodenreiniger mit Anschluss NW 32/38 mm.

Bezeichnung	Artikel-Nr.	Preis €
Einbauskimmer Ocean PT	F 0600060	255,00
Einbauskimmer Ocean Profi	F 0600063	345,00

Wandverlängerungen / Verbreiterungen für Skimmer Ocean

Skimmerverlängerungen und Verbreiterung aus weißem ABS-Kunststoff für die Verwendung der OCEAN-Skimmer in Beton- oder Fertigbecken.

Ausführung PT: mit selbstschneidenden VA-Schrauben

Ausführung Profi: mit Edelstahlhülsen und Gewindeschrauben

Bezeichnung	Artikel-Nr.	Preis €
Skimmerverlängerung Ocean PT Länge 250 mm	F 0600067	109,00
Skimmerverlängerung Ocean Profi Länge 250 mm	F 0600071	209,00
Skimmerverbreiterung Ocean PT Länge 250 mm / Saugbreite 385 mm	F 0600077	199,00
Skimmerverbreiterung Ocean Profi Länge 250 mm / Saugbreite 385 mm	F 0600081	309,00
Skimmerverbreiterung Ocean Profi für Fertigbecken mit 6° Wandschräge / Länge 250 mm / Saugbreite 385 mm	F 0600082	369,00



Skimmerverlängerung



Skimmerverbreiterung

Zubehör für Skimmer Ocean

Bezeichnung	Artikel-Nr.	Preis €
Skimmer-Erhöhung Ocean mit quadratischer Deckelaufnahme Teleskopartig höhenverstellbar von 2 bis 8 cm	F 0600087	59,50
Trenngitter für Wasserstandsregler für Ocean-Skimmer	F 0600088	17,50



Einbauskimmer AP 04210 CN

Oberflächen-Einbauskimmer aus weißem ABS-Kunststoff für Beton-, Folien und Fertigbecken. Dieser Skimmer hat einen verschraubbaren Deckel für maximale Sicherheit. Ein großer Siebkorb sorgt für optimalen Schmutzfang.

- Saugbreite: 194 mm
- Skimmeranschluss mit Klebemuffe \varnothing 60 mm
- Adapter 2" IG / \varnothing 60 mm (außen) im Lieferumfang enthalten

Die Lieferung erfolgt komplett mit Folienflansch, VA Schrauben, 2 Dichtungen, sowie Anschluss-Adapter mit 2" IG.

Bezeichnung	Artikel-Nr.	Preis €
Einbauskimmer AP 04210 CN	G 0600048	135,00



Einbauskimmer AP 04211

Oberflächen-Einbauskimmer aus weißem ABS-Kunststoff für Beton-, Folien und Fertigbecken.

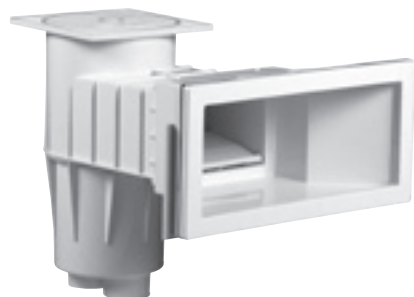
Saugöffnung ca. 210 x 145 mm. Anschluss 1 1/2" IG, Überlaufanschluss \varnothing 40 mm. Einbautiefe: Flansch bis Deckelmitte ca. 301 mm.

Die Lieferung erfolgt komplett mit Flansch, Gewindeschrauben-Set, 2 Dichtungen, Schraubenabdeckblende, sowie mit Skim-Vac für Bodenreiniger für Schlauchanschluss NW 38 mm.

Bezeichnung	Artikel-Nr.	Preis €
Einbauskimmer AP 04211	G 0600049	185,00



SKIMMER



Breitmaul-Einbauskimmer Premium

Oberflächen-Einbauskimmer aus weißem ABS-Kunststoff für Beton-, Folien und Fertigbecken.

Saugöffnung ca. 400 x 158 mm, Anschluss 2" IG, Überlaufanschluss Ø 32 mm.
Einbautiefe: Flansch bis Deckelmitte 425 mm.

Die Lieferung erfolgt komplett mit Flansch, Schrauben-Set aus VA, 2 Dichtungen, sowie mit Schraubenabdeckblende.

Bezeichnung	Artikel-Nr.	Preis €
Breitmaul-Einbauskimmer Hayward 3119 Premium	G 0600055.H	195,00



Breitmaul-Einbauskimmer Slim Line

Oberflächen-Einbauskimmer aus weißem ABS-Kunststoff für Beton-, Folien und Fertigbecken.

Saugöffnung 495x80 mm, Anschluss 2" IG, Überlaufanschluss Ø 40 mm.
Einbautiefe: Flansch bis Deckelmitte ca. 500 mm.

Die Lieferung erfolgt komplett mit Flansch, Schrauben-Set aus VA mit Gewindeschrauben, 2 Dichtungen, sowie mit Schraubenabdeckblende.

Bezeichnung	Artikel-Nr.	Preis €
Breitmaul-Einbauskimmer Slim Line	F 0600058	305,00



Mechanische Niveauregulierung

Mechanischer Wasserstandsregler mit Einbaugehäuse aus Polyester.
Quadratischer Deckel aus weißem ABS-Kunststoff

Anschluss Pool Ø 50 mm / Wasseranschluss 3/8" AG.

Einbauhinweise:

Für die Einbindung in die Poolanlage wird eine zusätzliche „freie“ Einlaufdüse benötigt.

Bezeichnung	Artikel-Nr.	Preis €
Hayward Niveauregulierung 3150	G 0600075	142,50



Niveauregulierung RNS

Elektronische Niveauregulierung für Einbau in den Skimmer zur automatischen Wassernachspeisung mit zeitüberwachter Sicherheitsabschaltung.

Die Lieferung erfolgt komplett mit Schwimmerschalter mit 2 m Anschlusskabel und mit Befestigungswinkel für den Skimmer.

Über ein Magnetventil (im Lieferumfang enthalten) wird die Frischwasserzufuhr geregelt.

Als Warnmeldung bei zu langer Laufzeit des Magnetventils kann eine Hupe oder ein Blinklicht angeschlossen werden.

Bezeichnung	Artikel-Nr.	Preis €
Elektronische Niveauregulierung RNS inkl. Schwimmerschalter mit 2 m Anschlusskabel und Befestigungswinkel für Montage im Skimmer, komplett mit Magnetventil 24 Volt	F 0301330	675,00
Magnet-Ventil 1", Anschluss 24 Volt für RNS	F 0301337	98,50



Skimmer-Komplett-Sets für aufgestellte Stahlwandbecken

Komplett-Set zur Anbindung von handelsüblichen Stahlwandbecken an eine Filteranlage.

Skimmer-Komplett-Set I

mit 1 Einbauskimmer S1 Premium mit 1 Einlaufdüse 2" mit Schlauchanschluss NW 38, sowie mit 6 m Schlauch NW 38, 4 Schlauchschellen NW 38, 1 Rolle Teflon-Dichtband.

Skimmer-Komplett-Set II

mit 1 Einbauskimmer S1 Premium mit 2 Einlaufdüsen 2" mit Schlauchanschluss NW 38, sowie mit 9 m Schlauch NW 38, zusätzlich mit 1 T-Stück NW 38 für die Einlaufdüsen, 7 Schlauchschellen NW 38, 1 Rolle Teflon-Dichtband.



Bezeichnung	Artikel-Nr.	Preis €
Skimmer-Komplett-Set I	G 0600012	110,00
Skimmer-Komplett-Set II	G 0600013	129,50

Skimmer-Sets für eingebaute Stahlwandbecken

Skimmer-Sets für erdversenkte Stahlwandbecken ermöglichen einen unkomplizierten Folienwechsel, ohne die Verrohrung hinter der Beckenwand trennen zu müssen.

Skimmer-Einbau-Set III

mit 1 Einbauskimmer S1 Basic mit 1 Einlaufdüse Hayward Folienbecken 2" mit Kontermutter.

Skimmer-Einbau-Set IV

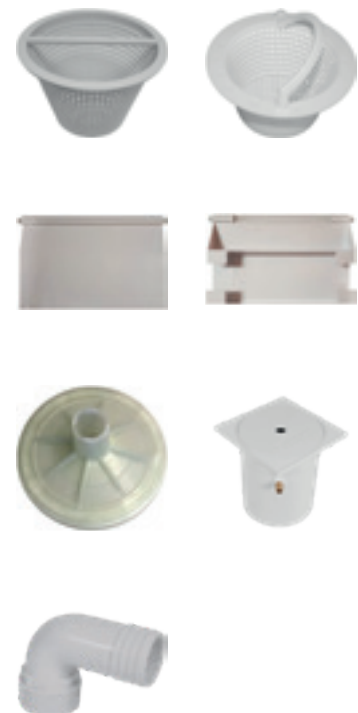
mit 1 Einbauskimmer S1 Basic mit 2 Einlaufdüsen Hayward Folienbecken 2" mit Kontermutter.

Bezeichnung	Artikel-Nr.	Preis €
Skimmer-Komplett-Set III	G 0600017	105,00
Skimmer-Komplett-Set IV	G 0600018	139,50



Ersatzteile für Skimmer

Skimmer-Modell	Bezeichnung	Artikel-Nr.	Preis €
S1 & S2	Skimmerklappe	G 2500635	10,75
S1 & S2	Siebkorb	G 2500650	13,50
S1 & S2	Skim-Vac mit Schlauchanschluss NW 32/38 mm	G 2500640	12,25
S1 & S2	Anschlusswinkel 90° 1 1/2" AG x NW 38	I 0901490	3,95
S1	Flanschrahmen	G 2500631	10,75
S1	Schraubenabdeckblende	G 2500633	8,75
S1	Doppeldichtung	G 2500630	8,75
S2	Schraubenabdeckblende	G 2500634	9,75
S2	Flanschrahmen	G 2500632	12,05
04211 & 04212	Skimmerklappe (ab Modelljahr 2008)	G 2500772	19,75
04211 & 04212	Skim-Vac mit Saugöffnung NW 38	G 2500755	14,50
Hayward 3119	Skimmerklappe	G 2500773	25,00
Hayward 3119	Siebkorb	G 2500704	19,75
Hayward 3119	Skim-Vac mit Anschlussnippel NW38	G 2500745	22,50
Ocean	Skimmerklappe	F 2500642	47,50
Ocean	Siebkorb mit Griff	F 2500900	46,00
Ocean	Skim-Vac mit Anschlussnippel NW38	F 2500644	35,00



EINLAUFDÜSEN



Einlaufdüse Standard

aus weißem Kunststoff mit richtungsverstellbarer Kugel, geeignet für aufgestellte Stahlwandbecken. Anschluss Innen 1 ½" IG oder Außen 2" AG.

Die Lieferung erfolgt komplett mit Kontermutter 2" und 2 Dichtungen. Für den Schlauchanschluss ist eine Schlauchtülle NW 32/38 im Lieferumfang enthalten.

Bezeichnung	Artikel-Nr.	Preis €
Einlaufdüse Standard für Aufstellbecken	I 0600110	11,50



Einlaufdüse Premium

aus weißem ABS-Kunststoff mit richtungsverstellbarer Kugel mit Öffnung Ø 20 mm. Anschluss Innen Ø 50 mm Klebe / Außen 2" AG.

Ausführungen:

- Betonbecken
- Fertigbecken (mit Kontermutter und 2 Dichtungen)
- Folienbecken (mit Flansch, Schrauben-Set und 2 Dichtungen)
- Stahlwandbecken (mit Flansch, Schrauben-Set, 2 Dichtungen und Kontermutter)



Bezeichnung	Artikel-Nr.	Preis €
Einlaufdüse Premium Betonbecken	G 0600105.H	27,50
Einlaufdüse Premium Fertigbecken	G 0600106.H	40,50
Einlaufdüse Premium Folienbecken	G 0600100.H	32,50
Einlaufdüse Premium Stahlwandbecken	G 0600102.H	39,75



0600104



0600101

Einlaufdüse Ocean

aus weißem ABS-Kunststoff mit richtungsverstellbarer Universalkugel 13 / 17 / 31 mm (kann individuell geöffnet werden). Anschluss Innen Ø 50 mm Klebe / Außen 2" AG.

Ausführungen:

- Betonbecken
- Fertigbecken (mit Kontermutter und 2 Dichtungen)
- Folienbecken (mit Flansch, Schrauben-Set und 2 Dichtungen)
- Flanschscheibe (passend für Mauerdurchführung OCEAN PT)



0600113



0600111

Bezeichnung	Artikel-Nr.	Preis €
Einlaufdüse Ocean Betonbecken	F 0600104	32,50
Einlaufdüse Ocean Fertigbecken	F 0600101	48,50
Einlaufdüse Ocean PT Folienbecken	F 0600113	60,00
Einlaufdüse Ocean PT Flanschscheibe für Mauerdurchführung	F 0600111	38,50



Bodeneinlaufdüse AP

aus weißem ABS-Kunststoff. Mengenregulierbar und verschließbar.

Für Folienbecken, kpl. mit Flansch, Schrauben-Set und 2 Dichtungen. Anschluss Innen Ø 50 mm Klebe und Außen 2" AG.

Bezeichnung	Artikel-Nr.	Preis €
Bodeneinlaufdüse AP Folienbecken	G 0600180	39,50

SAUGANSCHLUSS

Sauganschluss Premium

aus weißem ABS-Kunststoff für den Anschluss eines Bodenreinigers.
Anschluss Innen Ø 50 mm Klebe / Außen 2" AG.

Ausführungen:

- Betonbecken
- Fertigbecken (mit Kontermutter und 2 Dichtungen)
- Folienbecken (mit Flansch, Schrauben-Set und 2 Dichtungen)



Bezeichnung	Artikel-Nr.	Preis €
Sauganschluss Premium Betonbecken	I 0600120	17,50
Sauganschluss Premium Fertigbecken	I 0600121.H	29,50
Sauganschluss Premium Folienbecken	I 0600115.H	31,50
Spezial-Schlauchtülle NW 38 für Sauganschluss Premium	I 0600125	8,75

MAUERDURCHFÜHRUNGEN

Mauerdurchführungen für Einbaubecken

aus weißem Kunststoff für Beton- und Schalsteinbecken mit oder ohne Folienauskleidung.
Poolinnenseite 2" IG, Poolaußenseite (Rohranschluss) wahlweise Ø 50 mm Innen oder 2" AG.

- Typ Hayward Beton** Einbaulänge 250 mm
- Typ Hayward Liner** Einbaulänge 250 mm mit Vertiefung für Aufnahme der Einlaufdüse
Typ Premium Folienbecken
- Typ Ocean PT** Einbaulänge 300 mm mit vorderem Flansch und Sacklöchern für
selbstschneidende Schrauben als Basis für die Einlaufdüse „Ocean PT
Flanschscheibe“.



Bezeichnung	Artikel-Nr.	Preis €
Mauerdurchführung Hayward Beton	I 0600158	18,75
Mauerdurchführung Hayward Liner	I 0600159	22,50
Mauerdurchführung Ocean PT	F 0600162	37,50

BODENABLAUF



Bodenabläufe für Einbaubecken

aus weißem Kunststoff für alle Arten von Schwimmbecken geeignet.
Die Lieferung erfolgt generell komplett mit Flansch, Schrauben-Set und 2 Dichtungen.

Standard	mit rundem Antiwirbeldeckel nach oben gewölbt (Anti-Vortex). Gewinde-Anschluss 1 ½" IG (seitlich)
Hayward Premium	mit rundem Antiwirbeldeckel flach. Klebe-Anschluss Innen Ø 50 mm (seitlich).
AP XXL	mit rechteckigem Antiwirbeldeckel flach. Klebe-Anschluss Innen Ø 75 mm (seitlich).

Bezeichnung	Artikel-Nr.	Preis €
Bodenablauf Standard für Folienbecken	I 0600197	39,50
Bodenablauf Premium für Folienbecken	I 0600200	82,50
Bodenablauf AP XXL für Folienbecken auch als Sauganschluss für Wasserattraktionen geeignet	I 0600210	78,50

Bodenablauf-Sets

aus weißem Kunststoff für alle Arten von Schwimmbecken geeignet.
Die Lieferung erfolgt generell komplett mit Flansch, Schrauben-Set und 2 Dichtungen.

Im Lieferumfang sind zusätzlich zum Bodenablauf 3 Meter Hart-PVC-Rohr Ø 50 mm, 1 Kugelhahn Ø 50 mm, 1 Winkel 90° Ø 50 mm, sowie PVC-Kleber (Gef. 2/3/4/5) enthalten.

Das Modell Standard enthält zusätzlich 1 Gewindeadapter 1 ½" AG x Ø 50 mm Innen Klebe.



Standard	mit rundem Antiwirbeldeckel nach oben gewölbt (Anti-Vortex). Gewinde-Anschluss 1 ½" IG (seitlich)
Hayward Premium	mit rundem Antiwirbeldeckel flach. Klebe-Anschluss Innen Ø 50 mm (seitlich).

Bezeichnung	Artikel-Nr.	Preis €
Bodenablauf-Set Standard für Folien- und Fertigbecken	G 0600203.S	110,00
Bodenablauf-Set Premium für Folien- und Fertigbecken	G 0600203.P	150,00

Mobiler Scheinwerfer No(t)mad™

Mobiler Mini-Scheinwerfer von SeaMaid mit magnetischer Rückseite.
Für den Einsatz im Pool, im Garten oder im Haus geeignet.

“One-Push-Button“ zum Ein- und Ausschalten, sowie zum Farbwechsel bei Multicolor Version.

Der No(t)mad ist mit einem langanhaltendem Lithium-Ionen Akku ausgestattet.
Die Leuchtdauer pro Akkuladung beträgt ca. 4 - 5 Stunden.

Eine verschraubte Wartungsöffnung rückseitig ermöglicht den Zugang zur Ladebuchse zum Anschluss eines Ladekabels (USB/DC3,5).

Eine zusätzliche Magnethalterung ermöglicht eine problemlose Befestigung auch auf nicht metallischen Oberflächen.

Der Scheinwerfer wird aus bruchfestem Polycarbonat hergestellt.
Schutzart IP 68 (bei Wassertiefe max. 100 cm).

Versionen:

- No(t)mad 18 LED Weiß (+200 Lumen)
- No(t)mad 18 LED Multicolor (7 Farben + 3 Automatik-Programme)



Bezeichnung	Artikel-Nr.	Preis €
No(t)mad mit weißem Licht	F 0600600	87,50
No(t)mad Multicolor	F 0600620	87,50

Einhängescheinwerfer

mit Trafo 230 V / 12 V und 6 m Kabel.

Dieser Scheinwerfer ist sehr einfach zu installieren, da dieser lediglich in eine vorhandene Einlaufdüse eingeklemmt werden muss. Daher ist dieses Modell auch sehr gut für eine Nachrüstung geeignet.

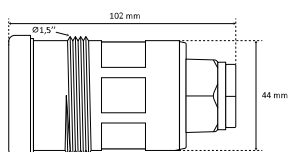
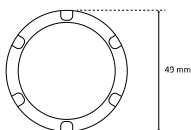
Versionen:

- Eihängescheinwerfer LED Weiß mit 18 LED, ca. 10 Watt
- Eihängescheinwerfer LED Multicolor mit 35 LED, ca. 8 Watt, kpl. mit Funkfernbedienung

Bezeichnung	Artikel-Nr.	Preis €
LED-Einhänge-Unterwasserscheinwerfer Weiß	F 0600337	189,00
LED-Einhänge-Unterwasserscheinwerfer Multicolor kpl. mit Funkfernbedienung	F 0600338	265,00



BELEUCHTUNG



Tubulär MINI LED Unterwasserscheinwerfer 12 V

Mini-Strahler für die Beleuchtung von Schwimmbecken und Spas.

Der Tubulär MINI ist mit einem 1,5" Außengewinde ausgestattet, das eine mühelose Installation in handelsübliche Einlaufdüsen oder Sauganschlüsse ermöglicht.

Der Tubulär MINI ist vielseitig einsetzbar und lässt sich problemlos mit einer Vielzahl von verschiedenen Blenden kombinieren. Diese Blenden können ganz einfach auf den Tubulär MINI aufgesteckt werden und jederzeit mühelos ausgetauscht werden.

Der Tubulär MINI hat ein Außenmaß von 49 mm (ohne Blende).

Versionen:

- Tubulär MINI Weiß mit 18 LED, 5,5 Watt
- Tubulär MINI RGB mit 9 LED, 8,0 Watt, Farbwechsel durch Ein/Ausschalten

Bezeichnung	Artikel-Nr.	Preis €
Tubulär MINI 18 LED weiss	F 0600288	179,00
Tubulär MINI 9 LED RGB On/Off	F 0600290	230,00

Blenden für Tubulär MINI

Die quadratischen Blenden für den Tubulär MINI sind mit Clips versehen, die eine einfache Montage am Scheinwerfer ermöglichen.

Erhältlich als Kunststoff-Version in 6 unterschiedlichen Ausführungen.



Bezeichnung	Artikel-Nr.	Preis €
Blende für Tubulär MINI, Quadratisch, Weiß	F 0600292-W	17,50
Blende für Tubulär MINI, Quadratisch, Sand	F 0600292-S	17,50
Blende für Tubulär MINI, Quadratisch, Hellblau	F 0600292-B	17,50
Blende für Tubulär MINI, Quadratisch, Hellgrau	F 0600292-G	17,50
Blende für Tubulär MINI, Quadratisch, Anthrazit	F 0600292-A	17,50
Blende für Tubulär MINI, Quadratisch, Edelstahl-Optik	F 0600292-VA	45,00

MAXI LED Flat Unterwasserscheinwerfer 12 V

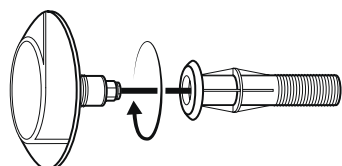
LED-Unterwasserscheinwerfer mit einem Außendurchmesser von ca. 290 mm und einem Befestigungsgewinde mit 1 1/2" AG. Geeignet für Aufstell- und Einbaubecken.

Für den Einbau in einer Einlaufdüse oder Mauerdurchführung geeignet.

Die Installation des Scheinwerfers ist sehr einfach und schnell. Wir empfehlen bei der Installation ausreichend Kabel in der Mauerdurchführung als Reserve einzulegen.

Versionen:

- MAXI LED Flat Weiß, 17,5 Watt
- MAXI LED Flat Multicolor, 18 Watt, kpl. mit RGB-Funkfernbedienung



Bezeichnung	Artikel-Nr.	Preis €
MAXI LED Flat Weiß	F 0600339	199,50
MAXI LED Flat Multicolor mit Funkfernbedienung	F 0600342	307,50

Zubehör für MAXI LED Flat

Bezeichnung	Artikel-Nr.	Preis €
2-teiliges Installations-Kit für eingebaute Pools Ø 50 mm A / andere Seite mit Kabelverschraubung	F 0600346	15,00
3-teiliges Installations-Kit für Aufstellbecken 1 ½" IG / Ø 50 mm I x Ø 50 mm I x ¾" AG für Direktanschluss an Kabeldose	F 0600347	26,50



Unterwasserscheinwerfer aus ABS

Klassische Ausführung, komplett mit Blende und Einbautopf aus ABS.

Einbautopf mit Seiten oder Bodenausgang (variabel), mit Flanschsaß, VA-Schrauben-Set und 2 Dichtungen. Leuchteinsatz PAR 56, mit 2,5 m Kabel.

Das Kabelschutzrohr und die Kabelanschlussdose ist nicht Teil des Lieferumfangs und muss bei Bedarf separat bestellt werden.

Versionen:

- Unterwasserscheinwerfer ohne Leuchteinsatz
- LED-Unterwasserscheinwerfer mit Leuchteinsatz Weiß
- LED-Unterwasserscheinwerfer mit Leuchteinsatz Multicolor mit Funkfernbedienung

Bezeichnung	Artikel-Nr.	Preis €
Einbau-Unterwasserscheinwerfer ohne Leuchteinsatz	G 0600363	147,50
Einbau-Unterwasserscheinwerfer mit LED Leuchteinsatz Weiß 12 Volt, 18 Watt, Lichtfarbe Weiß	G 0600262	285,00
Einbau-Unterwasserscheinwerfer mit LED Leuchteinsatz Multicolor 12 Volt, 18 Watt, Lichtfarbe RGB, Steuerung mit Funkfernbedienung	G 0600273	435,00



Zubehör für Unterwasserscheinwerfer

- Kabelschutzrohr, Anschluss ¾" AG beidseitig, Länge ca. 100 cm, Farbe weiß
- Verteilerdose, Farbe weiß, ca. 115 x 115 x 78 mm, mit 2 Kabeldurchführungen 2 x ¾"
- Gelbox für Verteilerdose, für max 3 x 6 mm² Kabel, zum Versiegeln der Kabelverbindung

Bezeichnung	Artikel-Nr.	Preis €
Kabelschutzrohr, 1 m	G 0600381	18,75
Kabelanschlussdose aus ABS	G 0600376	21,50
Gelbox für Verteilerdose	F 0600378	22,50



BELEUCHTUNG



Transformatoren

Voll vergossene Transformatoren 230 V zu 12 V für die Schwimmbadbeleuchtung.
Nach DIN EN 61558-2-6 / VDE 0570-2-6 / RoHS konform

Mit selbsttätig zurückstellendem Temperaturschalter.

50 VA - 100 VA = Schutzklasse II, IP 40

300 VA - 600 VA = Schutzklasse II, IP 65

Bezeichnung	Artikel-Nr.	Preis €
Sicherheitstransformator 50 VA	G 0600390	75,00
Sicherheitstransformator 100 VA	G 0600395	125,00
Sicherheitstransformator 300 VA	G 0600405	250,00
Sicherheitstransformator 350 VA	G 0600410	225,00



SeaMaid Funk-Steuermodul

1-Kanal-Modell mit Knopf-Fernbedienung:

Ideal zur Steuerung von mehreren Leuchteinsätzen mit vollständiger Synchronisierung.
Einfache Ein/Aus-Schalter für weißes Licht oder Farbwahl für RGB. Funktioniert nur im 12 V oder im 14 - 24 V Niederspannungsstrom bei den Strahlern der Seamaid-Baureihe.

4-Kanal-Modell mit Knopf-Fernbedienung:

Ideal zur Steuerung von mehreren Leuchteinsätzen mit 4 unabhängigen bzw. synchronisierbaren Beleuchtungsbereichen. Funktioniert nur im 12 V oder im 14 - 24 V Niederspannungsstrom bei den Strahlern der Seamaid-Baureihe.

Bezeichnung	Artikel-Nr.	Preis €
Funk-Steuermodul Seamaid 1 Kanal Schaltkasten inkl. Funkfernbedienung (für bis zu 2 Scheinwerfer)	G 0600473	176,50
Funk-Steuermodul Seamaid 4 Kanal Schaltkasten inkl. Funkfernbedienung (für bis zu 4 Scheinwerfer)	G 0600472	265,00
Zusatzantenne für Funkfernbedienung mit 3 m Kabel + Wandhalterung	G 0600471	63,50

Licht-Set LED mit Unterwasserscheinwerfer Weiß

Set-Inhalt:

Licht-Set LED 3: 1 LED-Scheinwerfer (18 W, 12 V, weißes Licht), 1 Kabelschutzschlauch, 1 Kabeldose, 1 Trafo 230 / 12 Volt (50 VA)

Set-Inhalt:

Licht-Set LED 4: 2 LED-Scheinwerfer (18 W, 12 V, weißes Licht), 2 Kabelschutzschläuche, 2 Kabel Dosen, 1 Trafo 230 / 12 Volt (100 VA)

Bezeichnung	Artikel-Nr.	Preis €
LED-Light-Set 3 weißes Licht, 1 Scheinwerfer	F 0600518	335,00
LED-Light-Set 4 weißes Licht, 2 Scheinwerfer	F 0600520	650,00



Licht-Set LED mit Unterwasserscheinwerfer Multicolor

Set-Inhalt:

Licht-Set LED 5: 1 LED-Scheinwerfer (18 W, 12 V, Multicolor), 1 Funkfernbedienung, 1 Kabelschutzschlauch, 1 Kabeldose, 1 Trafo 230 / 12 Volt (50 VA)

Set-Inhalt:

Licht-Set LED 6: 2 LED-Scheinwerfer (18 W, 12 V, Multicolor), 1 Funkfernbedienung, 2 Kabelschutzschläuche, 2 Kabel Dosen, 1 Trafo 230 / 12 Volt (100 VA)

Bezeichnung	Artikel-Nr.	Preis €
LED-Light-Set 5 Multicolor, 1 Scheinwerfer, mit Funkfernbedienung	F 0600540	465,00
LED-Light-Set 6 Multicolor, 2 Scheinwerfer, mit Funkfernbedienung	F 0600542	910,00



Renovierungs-Set

Renovierungskit zum Austausch eines vorhandenen Scheinwerfers.

Passend zu nahezu allen handelsüblichen Unterwasserscheinwerfern mit Birne PAR 56.

Lieferumfang:

- 1 LED-Leuchteinsatz Eco-Proof (Weiß oder Multicolor)
- 1 Kunststoffblende weiß
- 3 Kunststoff Lampenbefestiger
- 3 VA-Klemmbügel
- 6 VA-Schrauben

Bezeichnung	Artikel-Nr.	Preis €
Renovierungs-Set Seamaid Weiß	G 0600615	255,00
Renovierungs-Set Seamaid Multicolor	G 0600617	395,00



GEGENSTROMANLAGEN



Einhänge-Gegenstromanlage AquaJet

Leistungsfähige Eihänge-Gegenstromanlage zur Nachrüstung an allen Aufstellbecken und eingebauten Pools, als Wasserattraktion, zur Fitness, oder als Wellenbad.

Minimale Poollänge oder Durchmesser 500 cm. Kleinere Becken könnten beschädigt werden.

- Spannung 230 V / 1~, 50 Hz, Anschluss 1,1 kW
- Förderstrom mengenregulierbar 60 - 100 m³/h
- LED-Beleuchtung Multicolor RGB
- Ein/Aus mittels PN-Taster
- Komplett mit Montageplatte für eingebaute Pools

Bezeichnung	Artikel-Nr.	Preis €
Einhänge-Gegenstromanlage Aqua-Jet 100 Förderstrom ca. 100 m ³ /h, mit Beleuchtung RGB	D 0601815	3.450,00



Montagebeispiel

Einbau-Gegenstromanlage Single-Jet / Twin-Jet

Besonders gut bei beengten Platzverhältnissen für die Montage in Stahlwand- und Polyesterbecken geeignet.

Die Strahldüse(n) sind mit Luft- und Mengenregulierung ausgestattet.

Die Lieferung erfolgt komplett mit PN-Taster und PN-Schaltkasten. Durch die geringen Abmessungen der Einzelkomponenten ist der Einbau auch in Treppenstufen und in Wandschrägen möglich.

Bezeichnung	Artikel-Nr.	Preis €
Gegenstromanlage Single-Jet I mit Pumpe 230 V 1~, Förderstrom ca. 62 m ³ /h, 1 Strahldüse, 1 Ansaugung	F 0602098	1.650,00
Gegenstromanlage Single-Jet I mit Pumpe 400 V 3~, Förderstrom ca. 62 m ³ /h, 1 Strahldüse, 1 Ansaugung	F 0602100	1.650,00
Verrohrungsmaterial für Single-Jet für die Montage der Pumpe direkt hinter den Wandeinbauteilen	F 0602104	225,00
Gegenstromanlage Twin-Jet II mit Pumpe 400 V 3~, Förderstrom ca. 78 m ³ /h, 2 Strahldüsen, 1 Ansaugung	F 0602108	1.995,00
Verrohrungsmaterial für Twin-Jet für die Montage der Pumpe direkt hinter den Wandeinbauteilen	F 0602112	275,00



Einbau-Gegenstromanlage New Uno

Formschöne Einbau-Gegenstromschwimmanlage für alle Beckenarten geeignet.

Diese Gegenstromanlage ist einfach zu installieren. Es ist möglich die Strahlstärke und Luftansaugung an der Strahldüse zu regulieren. Der Druckschalter, die Ausströmdüse und die Ansaugung sind an der Blende der Gegenstromanlage installiert.

Komplett mit Flanschsaetz für Folien- und Fertigbecken, sowie mit 2 Kugelhähnen.

Bezeichnung	Artikel-Nr.	Preis €
Gegenstromanlage New Uno I mit Pumpe 230 V 1~, Förderstrom ca. 62 m ³ /h, 1 Strahldüse mit Ø 40 mm	F 0602122	1.925,00
Gegenstromanlage New Uno I mit Pumpe 400 V 3~, Förderstrom ca. 62 m ³ /h, 1 Strahldüse mit Ø 40 mm	F 0602124	1.925,00
Gegenstromanlage New Uno II mit Pumpe 400 V 3~, Förderstrom ca. 78 m ³ /h, 1 Strahldüse mit Ø 40 mm	F 0602126	2.065,00
Vormontagesatz New Uno mit Flanschsaetz und Blende Lieferung erfolgt ohne Absperrrelemente / Kugelhähne	F 0602120	875,00

